

dreifels Controller für TWIKE

Ein Tastendruck zum Einschalten und Fahren, Stecker in die Steckdose zum Laden – um alles andere kümmert sich der dreifels Controller. Der komplett neu entwickelte Batterie- und Fahrzeugcontroller erfasst alle Messdaten und kommuniziert mit der Fahr- und Ladeelektronik des TWIKE. Er ist zu allen bisher produzierten TWIKE kompatibel.

In nur drei Sekunden ist der Controller einsatzbereit und während man den Freischaltcode eingibt ist auch der Umrichter aufgestartet. Die neu gestaltete Anzeige erfolgt auf dem bestehenden LCD-Display. Eine **Balkengrafik** zeigt auf einen Blick die Akkukapazität an, sowie die aktuelle **Uhrzeit** und Restreichweite. Zusammen mit dem **präzisen Tacho** sieht man auf einen Blick die wichtigsten Informationen. Mit der Scrolltaste kann man auf die weiteren Daten, wie Tagesverbrauch, Durchschnittsgeschwindigkeit und vieles mehr zugreifen. Eine integrierte Datenloggerfunktion zeichnet alle relevanten Daten auf eine SD-Karte für eine spätere Auswertung auf.



Geschwindigkeitsanzeige und Kilometerzähler lassen sich **genau kalibrieren**, je nach Reifentyp und Getriebe. Die verfügbare Akkukapazität kann mit einem Parameter in kWh eingestellt werden. Daraus wird dann zusammen mit dem Durchschnittsverbrauch die zu erwartende Reichweite berechnet.

Die Schaltung des dreifels Controllers ist so ausgelegt, dass sie **keinerlei Standby-Strom** aus der Batterie bezieht und damit die Gefahr einer Tiefentladung bei längeren Stillstandszeiten nicht mehr da ist. Er schaltet alles automatisch aus, wenn nicht mehr gefahren wird oder die Ladung abgeschlossen ist.

Bei der Ladung wird immer die aktuelle **Ladegeschwindigkeit in km/h** angezeigt, was einfacher verständlich ist als Ampere und Volt. Neben der Batterietemperatur werden auch die Temperaturen der Elektronik und Motor überwacht. Ein integrierter Timer erlaubt die Ladung automatisch zu einem späteren Zeitpunkt einzuschalten.

Weiteres Zubehör:

SMS Modul: Das TWIKE meldet sich bei der programmierten Handynummer, wenn der Akku voll ist, oder ein Ladeunterbruch erfolgte. Aktiv lassen sich während der Ladung die Werte auch abrufen.

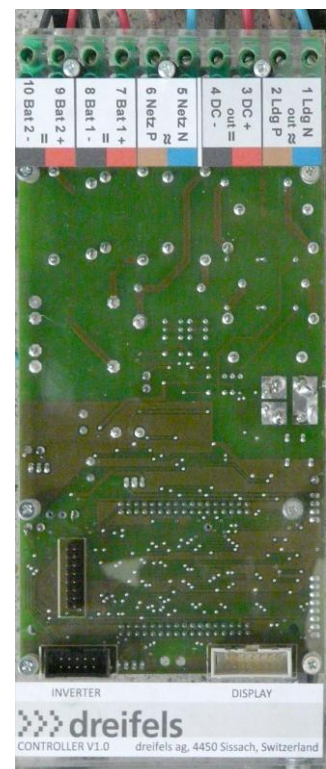
Schnelladegerät: Mit dem zusätzlichen Ladegerät können die Lithiumakkus mit bis zu 6 kW oder einer Ladegeschwindigkeit von 120 km/h geladen werden. Damit ist auch der 20 Ah Akku in 1.5h wieder voll. Zusammen mit dem 3-Phasen-Adapterset die perfekte Ausrüstung für längere TWIKE Reisen.

3-Phasen Adapter Set: Komplettes Kabelset für unterwegs, um die verschiedenen 3Phasen-Drehstrom-Steckdosen nutzen zu können.

Technische Daten dreifels Controller für TWIKE

Controller: ARM7 Prozessor mit Datenlogger
Display: Ansteuerung für 2-Zeile LCD Anzeige
Messeingänge: 8 Temperaturen, 2 Spannungen, 2 Ströme
Software: Version TW3.00 (**Neu: LiFe, LION, NiCd**)
Schnittstellen: RS 485, RS 232 (für SMS Modul)

Preis (inkl. MWSt): SFr 1'700.- (Upgrade für LiFe-Kunden SFr 850.-)
Einbau ca. 1.5h



Stand 20.1.2011 / Änderungen jederzeit vorbehalten